

Wohnprojekt `Alberg Verd` in der Provinz Alicante / Comarca Marina Alta

Gemeinschafts-Wohnen in einem überschaubaren Wohnprojekt mit 5 Apartements.

Solider Neubau aus 2009 mit Stahlbeton-Stützen und Decken und einem Mauerwerk aus original antiken Natursteinen in einer Stärke von einem halben Meter.

Basement mit gemeinschaftlich nutzbaren Räumen: Salon, Speiseraum, Küche, Patio, Terrasse.
Offene Kamine und Warmwasser-Zentralheizung.



Ruhige Lage, aber nur 10 km vom nächsten Oberzentrum mit Supermärkten, Tankstellen, Handwerksbetrieben, Cafés, Restaurantes, Gesundheitszentrum und nur 18 km zum besten Strand der Region entfernt.

Preise inclusive Nebenkosten und Honorare.



Wohnflächen:

Apartement 1: 35 m² + 171.8 m² Gemeinschaftsfläche

Salon 16.9 m²
Bad 9.1 m²
Schlafen 9.0 m²
61,460 Euro



Apartement 2: 44.2 m² + 171.8 m² Gemeinschaftsfläche

Salon 9.6 m²
Schlafraum 1 12.4 m²
Schlafraum 2 10.5 m²
Flur 6.67 m²
Bad 5.03 m²
77.615 Euro

Apartement 3: 29.40 m² + 171.8 m²
Gemeinschaftsfläche

Salon 12.02 m²
Schlafzimmer 9.05 m²
Flur 3.0 m²
Bad 5.27 m²
51.626 Euro



Apartement 4: 49.9 m² + 171.8 m²

Gemeinschaftsfläche

Salon 23.16 m²

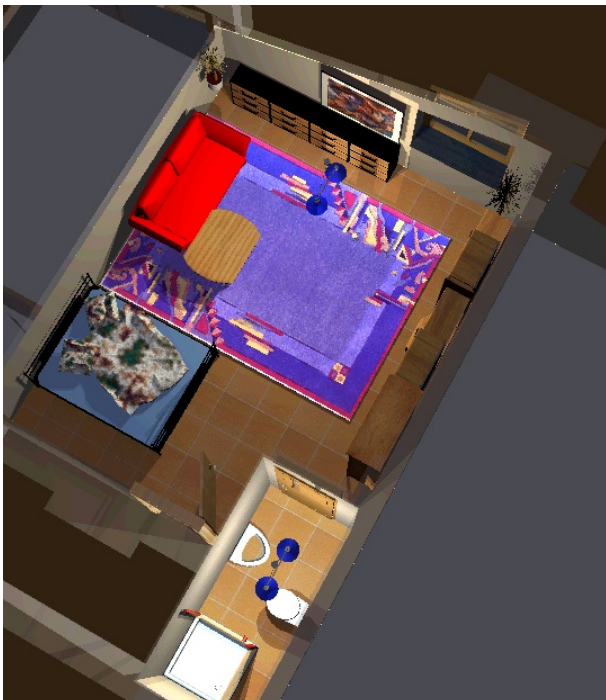
Küche 7.35 m²

Schlafrum 14.25 m²

Bad 5.03 m²

Eigener Aufgang

92.600 Euro



Studio 36 m² +171.8 m² Gemeinschaftsfläche

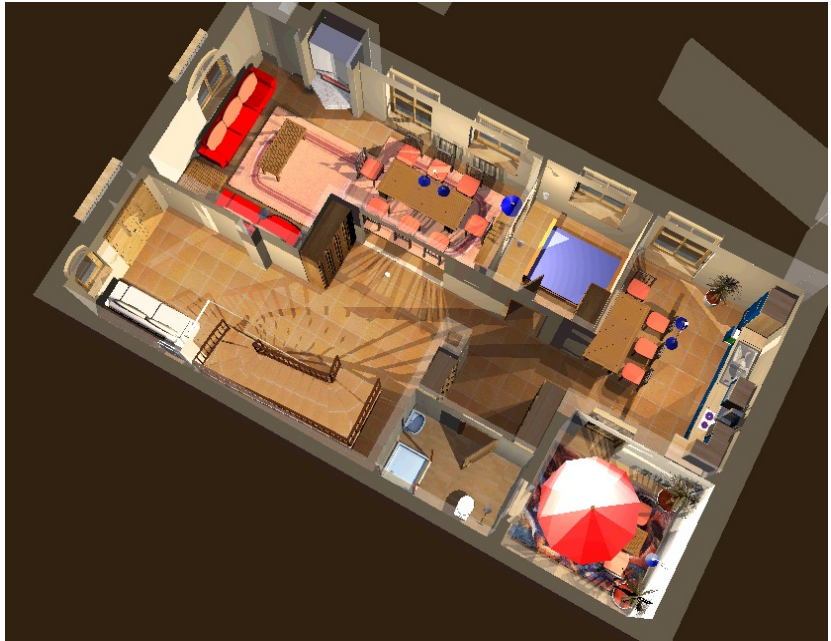
Wohn / Schlafrum 26.54 m²

Bad 3.50 m²

TH 6.05 m²

63.250 Euro

Basement: 144.3 m²
Salon 29.2 m²
Service 53.15 m²
Bad 5.03 m²
Patio 9.69 m²
Terrasse Patio 47.23 m²



Diese Landpension mit 10 Zimmern, 2 Küchen, 6 Bädern und einer Fläche von 350 qm wurde vor 11 Jahren komplett neu aufgebaut und elegant möbliert.

Der Zustand hat also Neubaucharakter. 50 m Schwimmbad in 200 m Entfernung (piscina comunitaria), Restaurant in 150 m, Bäckerei, Bank, Lebensmittelladen in 3 Km, nächste Stadt mit 22.000 Einwohnern in 12 Km, 48 Km Sandstrand in 22 Km Entfernung.

Mit wenigen Handgriffen werden wir hier den ursprünglichen Zustand herstellen, der 5 Suiten vorweisen wird und einen Servicebereich im Basement mit Esszimmer, Wohnbereich mit TV und Kamin, einer Serviceküche und natürlich einer Terrasse. Kosten ca. 25.000 Euros.



Info und Kontakt:

wgalicante.mail.de
mp.architekt@mail.de